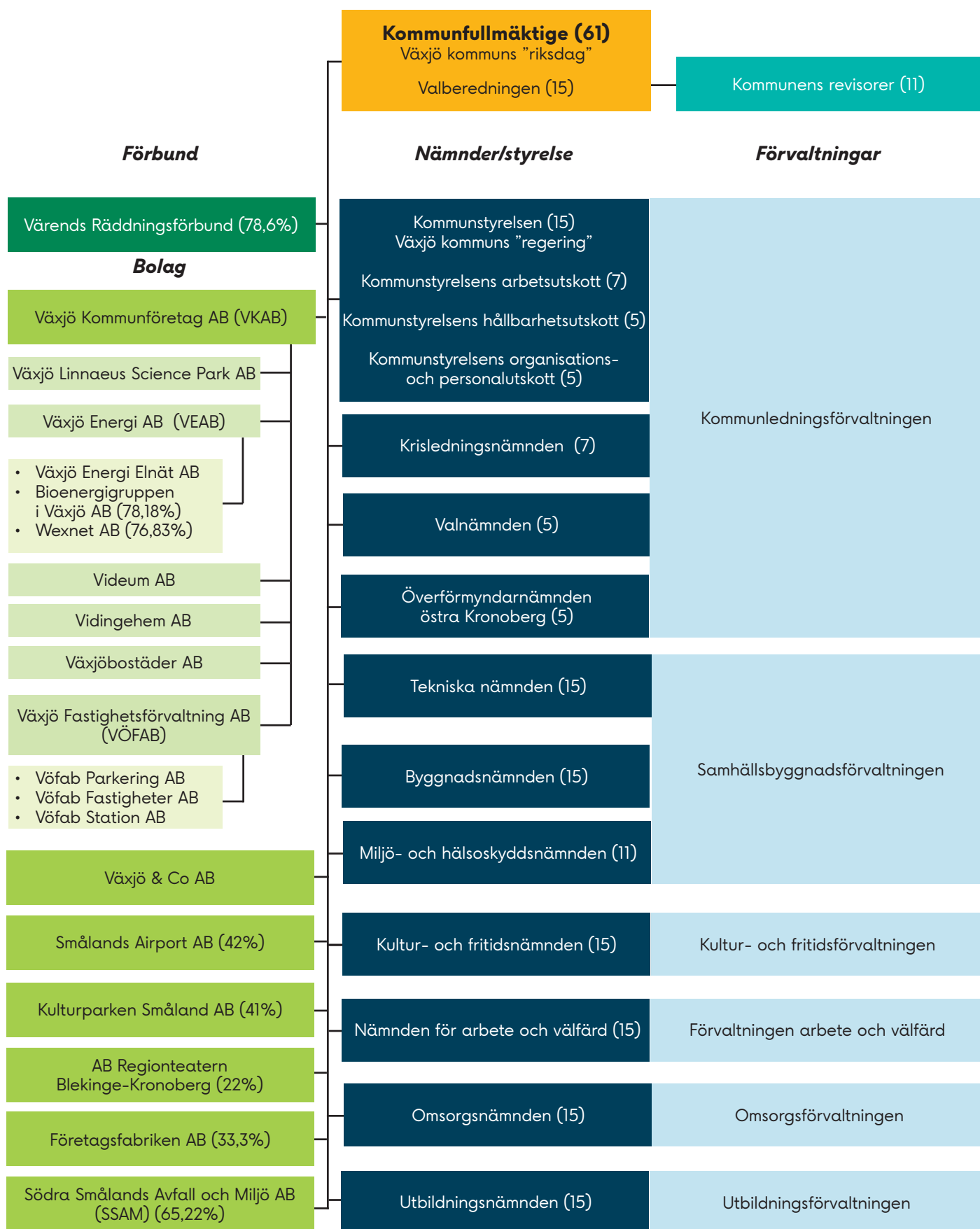


Bilden nedan beskriver samtliga nämnder och bolag som ingår i kommunkoncernen. I det högra fältet finns nämndernas förvaltningsorganisation. Där inget anges är bolaget helägt av kommunen. Antal ledamöter inom parentes. Överförmyndarnämnden östra Kronoberg är en gemensam nämnd mellan Alvesta, Lessebo, Tingsryd och Växjö.



Växjö kommun har även intressen i kommunalförbunden Vård och behandling i Kronoberg (VoB), Samordningsförbund Värend, Växjö Citysamverkan AB, Huseby Bruk AB samt i två stiftelser, nämligen Stiftelsen Smålands Museum och Stiftelsen Emigrantinstitutet.