
RAPPORT GEOTEKNIK

Växjö kommun

Del av Växjö 9:53, Växjö

Uppdragsnummer 30054716

ÖVERSIKTLIG GEOTEKNISK KARTERING



2023-05-02

SWECO SVERIGE AB
VÄXJÖ

ANDERS PETERSSON

MARTIN HOLMBERG

Innehållsförteckning

1	Uppdrag	2
2	Syfte	2
3	Underlag för undersökningen	2
4	Styrande dokument	2
5	Befintliga förhållanden	3
5.1	Topografi	3
5.2	Befintliga ledningar och kablar	4
6	Positionering	4
7	Utförda fältundersökningar	4
8	Markförhållanden	4

Ritningar

101G0201

Planritning och undersökningspunkter

1 Uppdrag

Sweco har fått i uppdrag av Växjö kommun att utföra översiktlig geoteknisk kartering inom del av fastigheten Växjö 9:53.

Undersökningsområde framgår närmare av bild 1 nedan, samt på ritning 101G0201.

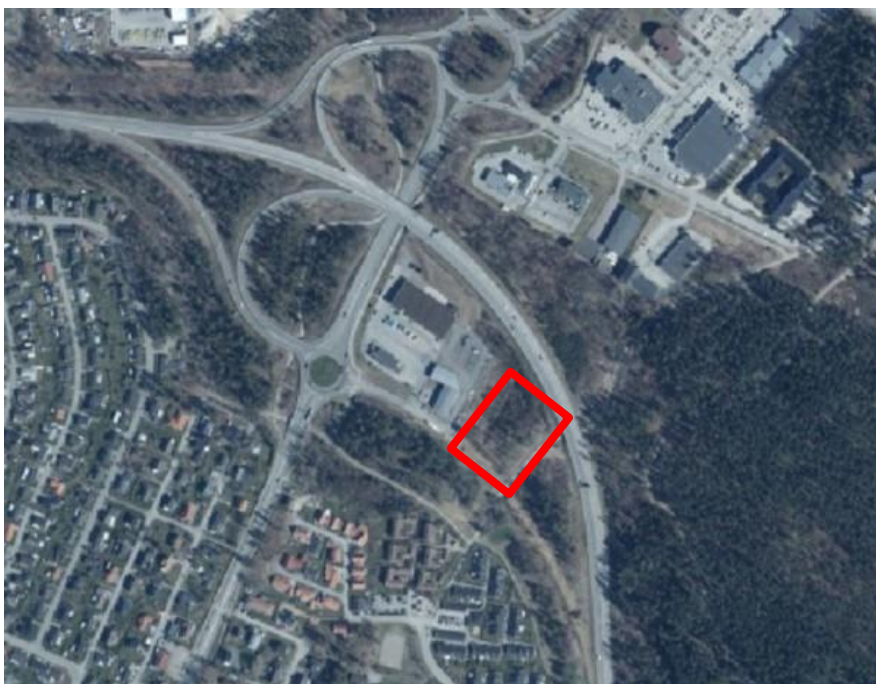


Bild 1. Ungefärligt undersökningsområde, rödmarkerat. Källa: Lantrmäteriet.

2 Syfte

Undersökningen syftar till att översiktligt klargöra markförhållanden inför planerat detaljplanearbete.

3 Underlag för undersökningen

Följande underlag har använts för undersökningen:

- Plankarta erhållet från beställaren
- Jordarts- och jorddjupskartor från SGU

Några tidigare utförda undersökningar inom nu aktuellt undersökningsområde är inte kända.

4 Styrande dokument

Denna rapport ansluter till SS-EN 1997-1 och SS-EN 1997-2, med tillhörande nationell bilaga BFS 2013:10 – EKS 10 [alternativt] TRVFS 2011:12.

Tabell 1. Planering och redovisning

Undersökningsmetod	Standard eller annat styrande dokument
Fältplanering	SS-EN 1997-2
Fältutförande	Geoteknisk fälthandbok SGF Rapport 1:2013
Beteckningssystem	SGF/BGS beteckningssystem Version 2001:2

Tabell 2. Fältundersökningar

Undersökningsmetod	Standard eller annat styrande dokument
Sticksondering	Geoteknisk fälthandbok SGF Rapport 1:2013

5 Befintliga förhållanden

5.1 Topografi

Den aktuella fastigheten utgörs till övervägande delar av naturmark, som är bevuxet med sly och ungskog av varierande ålder, se bild 1 nedan. Området genomkorsas av några mindre diken som vid undersökningstillfället delvis var vattenfyllda.



Bild 1. Vy mot norr.

Fastigheten gränsar i nordöst mot Österleden, i väster mot ett handelsområde, i söder mot naturmark och mot öster till en GC-väg.

Marknivåerna inom det undersökta området varierar mellan ca +174,0 och +178,0 med lägst nivåer i områdets centrala delar och högst inom södra delen, som utgörs av före detta tidigare vägområde.

5.2 Befintliga ledningar och kablar

Inom områdets södra del finns ledningar och kablar. Lägen för dessa redovisas inte i denna rapport.

6 Positionering

Inmätning av undersökningspunkterna har utförts med GPS av typ nätverks-RTK. Mätarbeten har utförts av Swecos fältpersonal.

Koordinatsystem i plan: SWEREF99 15 00
Höjdsystem: RH2000

7 Utförda fältundersökningar

Aktuella fältundersökningar omfattar:

- Sticksondering (Sti) 8 punkter

Undersökningen är utförd under april månad 2023.

8 Markförhållanden

Marken utgörs ytligt till större delen av fyllnadsmassor. Inom de centrala delarna består fyllnadsmassorna främst av organiskt material, mulljord och torv, som underlagras av torv- alternativt friktionsjord. I områdets östra, södra och västra delar bedöms fyllningen till stora delar utgöras av friktionsjord som underlagras av jord som enligt SGU:s jordartskarta utgörs av isälvsmaterial alternativt sandig morän.

Måktigheten på den organiska jorden, fyllning och underliggande torvjord, har vid undersökningarna uppmätts till över fyra meter, se bifogad ritning. Större måktigheter, än de som vid sticksonderingen har uppmätts, kan förekomma.

KOORDINATSYSTEM

PLAN: SWEREF 99 15 00

HÖJD: RH2000

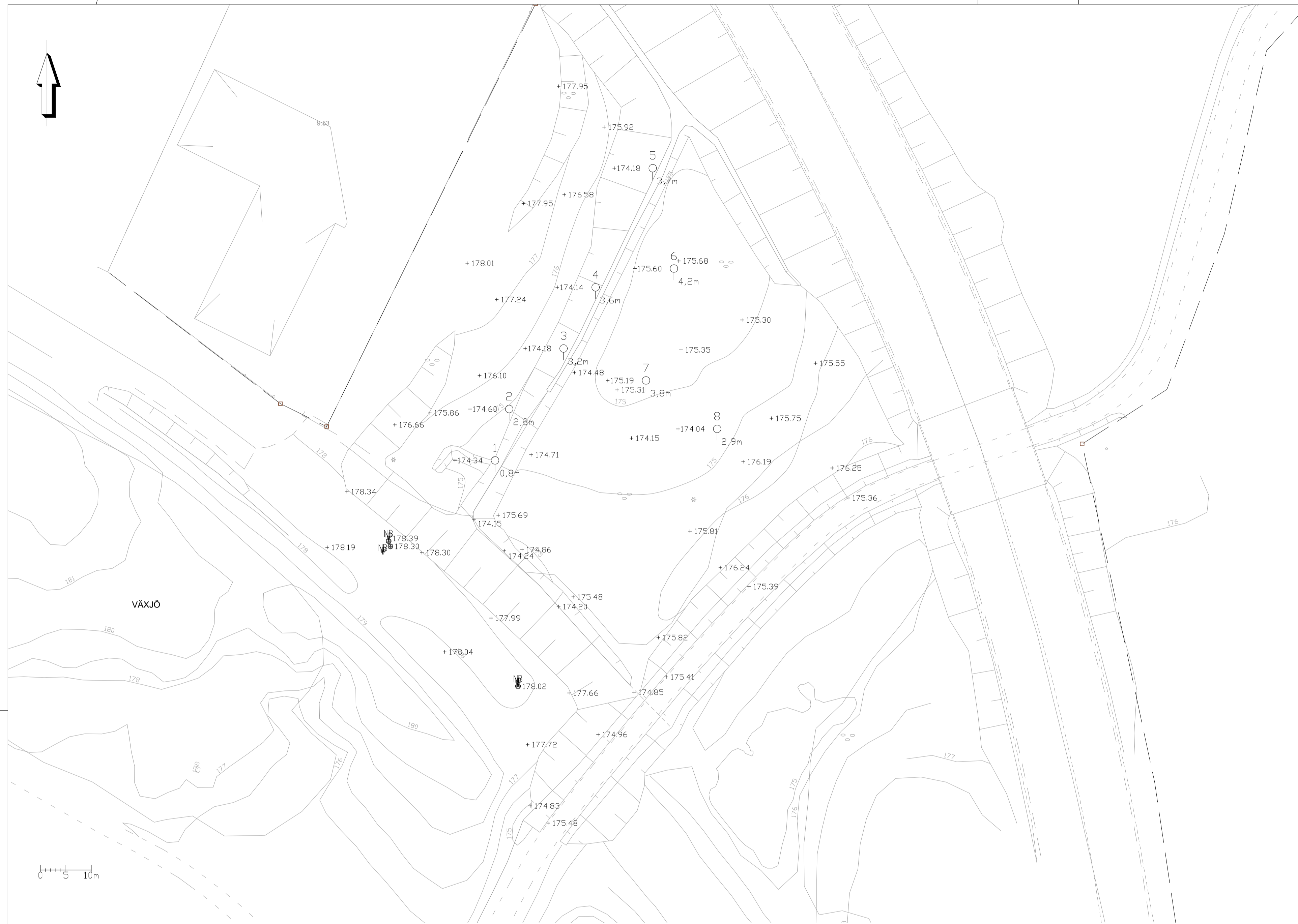
BETECKNINGAR

BILAGA C, IEGS RAPPORT 13:2010 SAMT

SGF/BGF BETECKNINGSBILD 2016

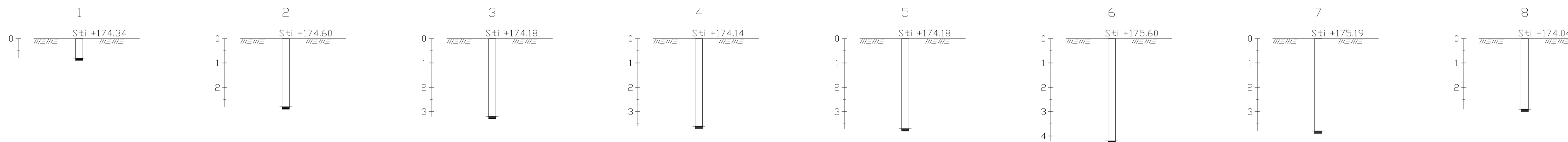
TECKENFÖRKLARING

 - STOPPDJUP STICKSONDERING 3,7 M



UNDERSÖKNINGSPUNKTER

SKALA 1:100 (A1)



BET	ANT	ÄNDRINGEN AVSER	SIGN	DATUM

VÄXJÖ KOMMUN



UPPDRAG NR 30054716	RITAD/KONSTR AV M.HOLMBERG	HANDLÄGGARE A.PETERSSON
DATUM 2023-05-02	GRANSKAD AV A.PETERSSON	ANSVARIG A.PETERSSON

DEL AV VÄXJÖ 9:53
 DETALJPLAN
 ÖVERSIKTLIG GEOTEKNISK UNDERSÖKNING
 PLAN & UNDERSÖKNINGSPUNKTER

FORMAT/SKALA 1:500 / 1:100 (A1) 1:1000 / 1:200 (A3)	NUMMER 101G0201	T BET
---	--------------------	-------